

# NATURRESERVAT

## Välkommen till Böda Prästgård!

Böda prästgård är en av Ölands finaste ekhagar. Här vandrar du bland ståtliga gamla ekar med grova stammar och vida trädkronor. Det finns få gammeleksmiljöer kvar i Sverige idag. Böda Prästgård är därför en ovärderlig fristad för arter som lever i och på gamla ekar!

### TRISS I VÄRDEFULL NATUR

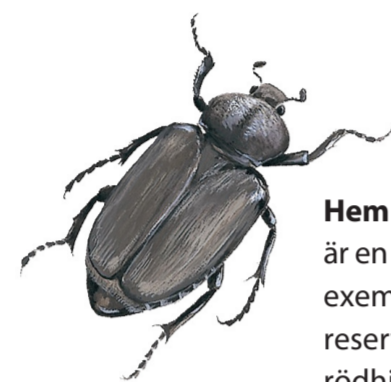
Naturreseptatet är uppdelat i tre delområden. Merparten av jätteekarna står i betesmarken väster om vägen men några finns också i det norra området. I den norra och södra delen växer även löv- och sumpskog, där grova alar omslingras av murgröna. Här kan du få se många spännande blommor, till exempel den väldoftande ramslöken. Detsamma gäller för torrängen innanför den gamla skansens vallar, där det bland annat växer fältsippa.

### ARTRIKT

Hade insekter och lavar kunnat tala hade de lovordat Böda prästgårds gamla ekar! Ekarnas murkna ved och skrovliga bark bjuder på skrymslen och vrår som passar dessa organismer utmärkt. För flera av naturreseptatets ovanliga arter måste dessutom ekarna stå öppna så att solen kommer till.

### SÄLLSYNT BAGGE

Läderbaggen är en av naturreseptatets rariteter. Känner du doften av torkade plommon vid en gammal ek så finns det läderbagge i närheten, inne i eller på utsidan trädets. Störst chans att få se denna 3 cm stora skalbagge är under soliga sensommardagar, då den kryper runt på barken. Fast man måste ha turen med sig, eftersom den inte visar sig så ofta!



**läderbagge**  
*Osmoderma eremita*  
Bild: P. Larsson

**Hem för sällsynta småkryp.** Läderbaggen är en av naturreseptatets rariteter. Andra exempel på ovanliga skalbaggar i reservatet är kardinalfärgad rödrock, rödhjon och gulbent kamklobagge.

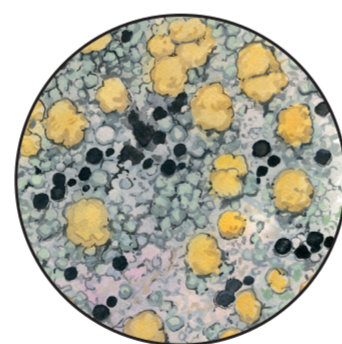


**ramslök**  
*Allium ursinum*  
Bild: N. Forshed



**fältsippa**  
*Pulsatilla pratensis*  
Bild: N. Forshed

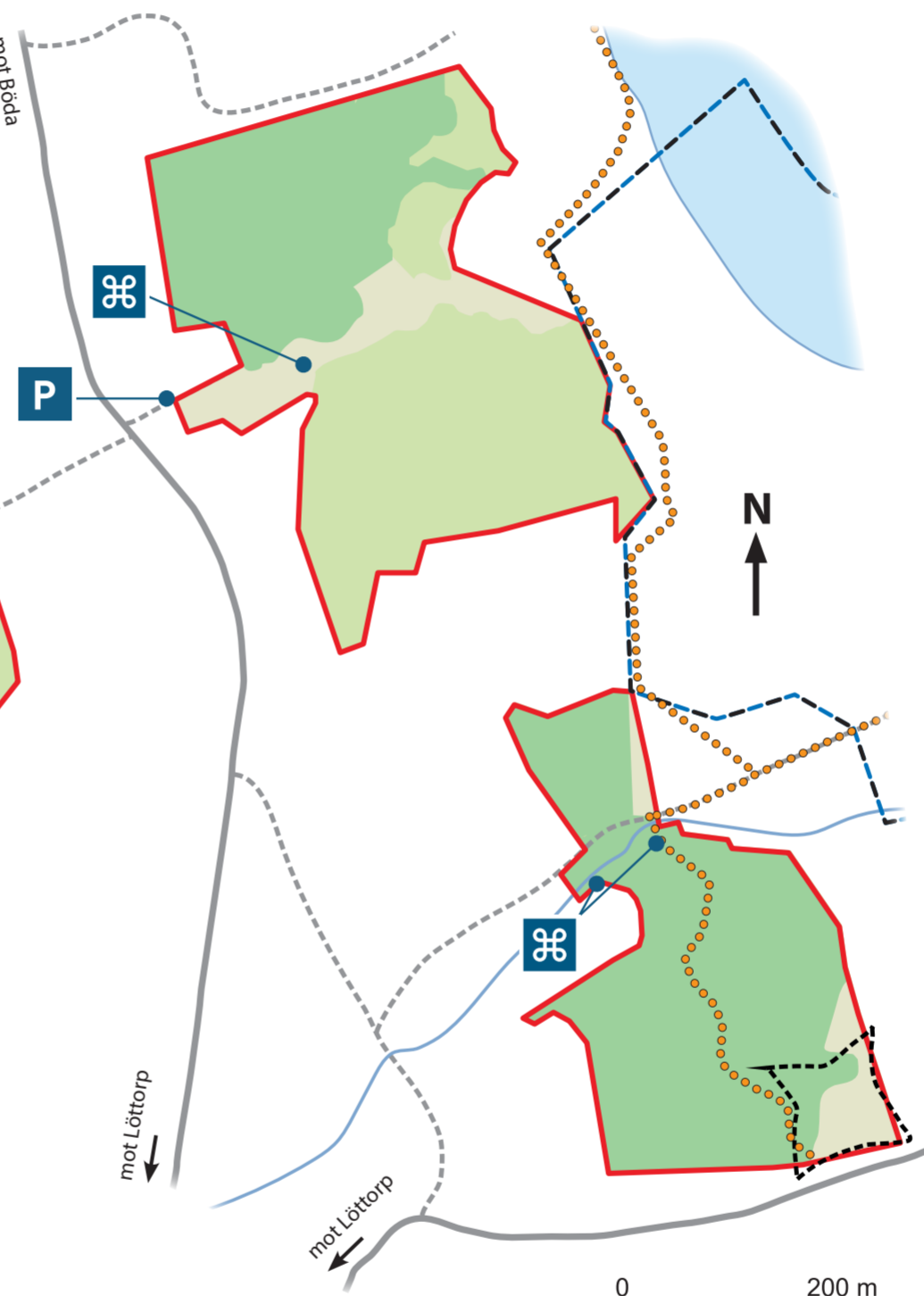
**Syns bäst på nära håll.** På ekar i reservatet finns en rik lavflora med arter som är typiska för gamla ekar i öppna betesmarker. För att bäst studera lavarna bör man ha en lupp till hands. Då framträder en miniatyrvärld med olika strukturer i skiftande färger.



**gul dropplav**  
*Cliostomum corrugatum*  
Bild: M. Holmer

### LÄMNING FRÅN FÖRR

Böda Skans byggdes troligen på 1500-talet, med syftet att skydda den då existerande hamnen i Böda. Skansen var stjärnformad med jordvallar och vattengravar. Med tiden har naturen intagit den gamla försvarsanläggningen. På vallarna och där omkring växer hassel, vildapel och ek vilket delvis följer den gamla lämningen.



- Här är du
- Reservatsgräns
- - - Tillträdesförbud 1/4 - 15/7 (gäller dock inte vandringsleden)
- Vandringsled
- Vägar
- Trädklädd betesmark
- Lövskog
- Öppen mark
- Vatten
- P Parkering
- ⌘ Kulturlämning
- ☆ Kulturlämning Böda skans

### VAR RÄDD OM NATUREN!

#### Inom reservatet är det förbjudet att

- § rida eller framföra alla slag av fordon inklusive cykel annat än på befintlig väg
- § tälta
- § göra upp eld
- § störa djurlivet
- § medföra okopplad hund eller annat lösgående sällskapsdjur
- § ta loss bitar från berggrunden
- § gräva eller dra upp växter eller växtdelar med rötterna
- § skada eller ta bort växande eller döda träd, stubbar, bark, grenar, buskar eller ris
- § plocka eller skada vedsvampar, mossor eller lavar
- § sätta upp tavla, skylt, plakat, affisch eller liknande anordning eller göra inskrift
- § utan länsstyrelsens tillstånd använda området för tävlings- eller övningsändamål
- § utan länsstyrelsens tillstånd bedriva kommersiell verksamhet
- § utan samråd med länsstyrelsen utföra insamling, undersökning eller forskning.

### RESERVATSAKTA

Naturreseptatet Böda prästgård bildades 2001 och är 25 hektar stort. Syftet med naturreseptatet Böda prästgård är att bevara och utveckla områdets skogar och hagmarker med dess botaniska och entomologiska värden.

**Markägare:** Växjö stift och enskilda

**Förvaltare:** Länsstyrelsen i Kalmar län, (010-223 80 00, lansstyrelsen.se/kalmar)

**Kontakt:** reservat.kalmar@lansstyrelsen.se

Reservatet ingår i EU:s nätverk av skyddade områden, Natura 2000.



Innehållet på denna skylt ansvarar projektet LIFE Bridging the Gap för. Det återspeglar inte nödvändigtvis Europeiska kommissionens uppfattning. Producerad med ekonomiskt stöd från Europeiska unionens finansiella instrument Life.