



LÄNSSTYRELSEN
BLEKINGE LÄN

2018-01-30

Dnr 512-3401-17



Ändringshistoria

Datum	Version	Ändrad av	Ändringar
2017-05-18	1.0	Sofie Willman	Skapat dokument
2018-02-22	1.1	Jonas Warhammar	Överfört i ny mall

Restaureringsplan för N2000-området Kummeln inom projektet Life Bridging The Gap LIFE15 NAT/SE/000772

Om Projektet Life Bridging The Gap

Projektet Life Bridging The Gap kommer att genomföra olika åtgärder i 30 olika N2000-områden i Blekinge, Östergötland och Kalmar län samt Linköpings kommun. Projektet ska arbeta i värdefulla ekmiljöer och förstärka deras värden så att de kan finnas kvar i framtiden och hysa samma värdefulla arter. Bland annat ska man:

- Restaurera igenväxta ekmarker
- Plantera ekar i områden som saknar ekföryngring
- Skapa död ved för att försöka överbrygga glappet i åldersstrukturen
- Skapa död ved på artificiell väg för att öka förutsättningarna för vissa ovanliga skalbaggar att fortleva

Uppgifter om området

Uppgifter om området

Natura 2000-område: SE0410219

Län: Blekinge

Kommun: Karlskrona

Förvaltare och kontaktperson: Länsstyrelsen i Blekinge län, Sofie Willman

Mittkoordinater: SWEREF99 TM: 541896, 6228853

Fastighetsbeteckning/Markägare: Augerum S:1/Johan von Koch m.fl

Postadress	Besöksadress	Telefon/Telefax	E-post/webbplats:	Org.nr
SE-371 86 KARLSKRONA	Skeppsbrokajen 4	010-22 40 000 010-22 40 223	blekinge@lansstyrelsen.se www.lansstyrelsen.se/blekinge	202100-2320

Tabell 1 Naturtyper som omfattas av projektåtgärder

Kod	Natura 2000 habitat	Areal (ha)
9070	Trädklädda betesmarker	11,4
	Utvecklingsmark	6,2

Åtgärder

- A2 Restaureringsplan
- C1 Åtgärda igenväxning
- C2 Åtgärder för en bättre betesdrift
- C3 Plantering
- C4 Åtgärder för att skapa död ved
- D1 Uppföljning av habitat
- E1 Informationsaktiviteter

Beskrivning av området

Alldeles intill Lyckebyån ligger Kummeln, som till största delen består av en ekhagmark med drygt 150 stycken gammelekar och tre jättebogar. Här finns också öppna ytor kring ett gammalt gravfält, samt en övergiven trädgård med fruktträd och en intressant flora. Kummeln har betats under mycket lång tid och tillhör en större egendom vid namn Augerum. Under ungefär två decennier så har marken börjat växa igen och under ekarna finns gott om björnbärsnår, rosor slån och många fläderbuskar. Även avenboksly börjar komma upp. Tyvärr är ekförnyringen inte lika god. Endast i de täta snår som har vuxit upp kring stängsellinjerna finns ekar av klenare dimensioner. Vissa ålderskategorier saknas helt.

Kummeln är en av Blekinges ostligaste lokaler för läderbagge. Endast i några enstaka träd har läderbaggen rapporterats från området. På de grova ekarna är lavfloran rik, med typiska arter som grå skärelav, matt pricklav och guldpradad spiklav. I trakten finns det gott om ekoxe, säkerligen även i Kummeln.

Kummeln är mycket intressant ur ett historiskt perspektiv. Kummeln ligger i ett område som med sin närhet till Östersjön och med gräns till Lyckebyån är en gammal odlingsbygd. Här finns fornåkrar, rösen, murar och stensatta vägar samt lämningar av bebyggelser från olika tidsperioder. Här finns också ett gravfält, som ursprungligen har varit ett av Blekinges största. Nu återstår en skeppssättning och flera resta stenar. Här finns även skålgropar och husgrunder.

Syfte och mål

Ekmiljöer tillhör de mest artrika miljöerna i svensk natur. Fler än 1000 arter är mer eller mindre beroende av eken för sin överlevnad! Varför behövs projektet? Många gamla ekar har vuxit upp i ett öppet odlingslandskap, men står idag i marker som håller på att växa igen.

Gamla, grova ekar, liksom andra hagmarksträd och buskar som hamnat i skogen, mår dåligt och dör på sikt om inget görs. För att förhindra detta behöver inväxande sly och träd tas bort. Att återinföra bete är mycket positivt för att bevara naturvärdena i igenväxta ekhagmarker.

Ekar föryngrar sig dåligt både i slutna miljöer och i hårt betade marker. Plantering av ekar och buskar kan därför behövas för vi ska få en ny generation hagmarksträd och buskar. I vissa områden saknas vissa generationer av ekar. Kanske finns bara några stycken riktigt gamla och många medelålders ekar. Då sådana generationsglapp finns kan vissa åtgärder vara nödvändiga för att skynda på ekars åldrande eller på annat sätt hjälpa arterna att överleva långsiktigt.

Natura 2000-området Kummeln har mycket höga naturvärden. En stor del av dem är knutna till gamla, grova träd, som blir allt mer sällsynta i landskapet. Ekföryngringen i hagen är dålig och variationen i trädålder låg. Inom ramen för LIFE-projektet Bridging the Gap kommer under åren 2016-2021 åtgärder att genomföras på Kummeln, med syfte att gynna ekar och arter knutna till ekmiljöer. Åtgärderna kommer främst bestå av buskröjning, plantering av ek och stängsling med fällindelning.

Habitat för målarterna hålträdklokrypare, läderbagge och ekoxe kommer att skapas genom veteranisering, mulmholkar och ekoxekomposter.

Tillgängligheten till området och kunskapen om områdets bevarandevärden kommer att öka genom att vägen bättras, parkering anläggs, grindar och skyltar sätts upp. Uppföljning av områdets habitat kommer att genomföras.

Planerade åtgärder

Tabell 2 Planerade åtgärder

Åtgärd	Underåtgärd	Namn	Längd (m)	Area (ha)	Antal
C1	C1.1	Restaurering lätt		10,0	
C1	C1.3	Underhållsröjning/betesstöd		10,0	
C2	C2.1	Stängsel	765		
C2	C2.2	Fångstfälla	30		
C2	C2.4	Vattenförsörjning			1
C3	C3.2	Liten bur samt ekplantering			15
C3	C3.3	Arkeolog vid plantering			1
C4	C4.1	Mulmholk			10
C4	C4.2	Ekoxeanläggning			3
C4	C4.3	Veteranisering			5
E	E1.1	Områdesskylt/reservatsskylt			2
E	E1.2	Infoskylt om projektet			2
E	E1.4	Parkering			1

Action A2 Restaureringsplan

Planerat i ansökan: 2016-10-01 – 2019-06-31

Genomförs: 2017-05 – 2018-01

En översiktlig restaureringsplan upprättas för de planerade åtgärderna i LIFE BTG för området Kummeln.

Action C1.1 Restaurering (lätt)

Planerat i ansökan: 2017-01-01 – 2022-03-31

Genomförs: sensommar 2017 och 2018

Yngre träd och sly som har växt upp på grund av för svagt betetryck kommer att röjas bort, och betet kommer att intensifieras. De äldre träden kommer att friställas, men även yngre träd, så kallade efterträdare, som kan ta över då de gamla träden dör. Gläntor kommer att utvidgas och förstärkas, för att skapa en mosaik av öppna och mer slutna partier, vilket gynnar många arter utöver projektets målarter. Enstaka ekar finns som kan sparas för att veteraniseras. Det mesta av det bortgallrade virket kommer att transporteras bort från området, men en del kommer att lämnas som faunadepåer eller användas till ekoxeanläggningar.

Action C1.3 Rövning/betesstöd

Planerat i ansökan: 2017-01-01 – 2022-03-31

Genomförs: 2018 till och med 2022

Efter rövningar blir det ofta stora uppslag av sly, på grund av röjgödslingseffekten. Det långsiktiga målet är att bete ska upprätthålla landskapets öppenhet efter restaureringarna, men i ett inledande skede behövs underhållsrövningar för att få bukt med slyuppslaget. Underhållsrövning kommer att genomföras under fem säsonger på hela ytan som restaureras.

Action C2.1 Stängsel

Planerat i ansökan: 2017-01-01 – 2022-03-31

Genomförs: april och maj 2017 samt juli och augusti 2017

Nytt stängsel i yttergränsen området som samtidigt blir en fällindelning av hagen. Att styra betetrycket är en förutsättning för att hålla efter sly- och busk uppslag.

Action C2.2 Fångstfålla

Planerat i ansökan: 2017-01-01 – 2022-03-31

Genomförs: augusti 2017

Fångstfällor behövs för att samla in betesdjuren. En fångstfålla kommer att placeras inom området på samma plats som den gamla har stått

Action C2.4 Vattenförsörjning

Planerat i ansökan: 2017-01-01 – 2022-03-31

Genomförs: 2018

Eftersom hagen tidigare har sambetats med två gamla åkrar som ingår i fållan, så har betetrycket varit för lågt. Detta är en stor anledning till varför området vuxit igen så kraftigt. För att effektivisera betetrycket så görs en fällindelning. Till den nya fållan krävs en betespump som tar vatten från ån till den nya fållan.



Action C3.2 Liten bur samt ekplantering

Planerat i ansökan: 2017-07-01 – 2022-03-31

Genomförs: 2018

Plantering av liten ek i bur på den gamla åkern i östra delen av hagen. Totalt 18 ekplaneringsburar.

Action C3.3 Arkeologisk kompetens

Planerat i ansökan: 2017-07-01 – 2022-03-31

Genomförs: 2017

Inför planteringen av ek inom ett område rikt på fornlämningar behövs arkeologisk kompetens då groparna ska grävas. På den tilltänkta platsen finns ingen registrerad fornlämning men misstankar om att det är en gammal boplats.

Action C4.1 Mulmholkar

Planerat i ansökan: 2017-07-01 – 2022-03-31

Genomförs: 2019

Mulmholkar skapar artificiella ihåliga ekar, och placeras i områden med en brist på äldre grova ekar eller efterträdare för att skapa livsmiljöer för de arter som är beroende av håligheter. Mulmholkarna är 2,5 meter höga och 0,5 meter i bredd och djup. I ett ingångshål som varierar mellan 5–15 cm kan insekter, fåglar och fladdermöss ta sig in. Mulmholkarna placeras på marken och förankras vid ett träd, och de fylls till ca 2/3 med ekspån, eklöv och sönderdelade grenar. I området kommer 10 mulmholkar att placeras ut.

Action C4.2 Ekoxeanläggning

Planerat i ansökan: 2017-07-01 – 2022-03-31

Genomförs: 2018

Stockar av ek och eventuellt av bok kommer att placeras stående delvis nedgrävda i en grop. Detta skapar substrat för bland annat ekoxens larver, men även andra vedlevande insekter. Stockar från närliggande områden kommer att användas till ekoxeanläggningarna. I området kommer tre ekoxeanläggningar skapas i Kummeln.

Action C4.3 Veteranisering

Planerat i ansökan: 2017-07-01 – 2022-03-31

Genomförs: 2018

Veteranisering är en metod att skapa strukturer som liknar de i äldre träd i yngre levande träd och det genomförs i huvudsak med motorsåg av arborister. Veteraniseringen efterliknar naturliga skador på träden orsakade av exempelvis blixtnedslag, grenbrytning, betande djur och hackspethål. Samtliga områden. Detta habitat såsom håligheter, döda grenar och savflöden, som många hotade arter är beroende av. Veteraniseringen kommer att genomföras på en del träd som hade tagits bort vid en traditionell röjning. Detta gör även att ljusinsläppet till angränsande träd ökar gradvis. Träden kommer att veteraniseras på tre olika sätt. På samtliga

träd kommer topparna att kapas, och utöver detta kommer en av tre olika veteraniseringsmetoder att användas; hackspetttholk, ringbarkning av grov gren eller blixtnedslag. I området kommer 5 träd att veteraniseras.

Action D1.1 Uppföljning av krontäckning

Planerat i ansökan: 2017-04-01 – 2022-09-30

Genomförs: 2021–2026

Flygfoton tagna före och efter åtgärderna genomförts kommer att analyseras för att undersöka förändring i krontäckning.

Action D1.3 Uppföljning av planterade träd

Planerat i ansökan: 2019-04-01 – 2022-09-30

Genomförs: 2021–2026

Varje planterat träd i action C3.1 och C3.2 kommer att följas upp. Alla plantor kommer att besiktigas under vegetationsperioden år 5 respektive år 10 för att avgöra hur stor andel av plantorna som överlevt.

Action E1.1 Områdesskylt

Planerat i ansökan: 2016-10-01 – 2022-09-30

Genomförs: 2019–2021

Områdesskylt som beskriver värdena kopplade till träden i Kummeln. I samarbete med kulturmiljöavdelningen på Länsstyrelsen i Blekinge kommer även information om fornlämningarna att finnas på skyltarna.

Action E1.2 Informationsskyltar om LIFE BTG

Planerat i ansökan: 2016-10-01 – 2022-09-30

Genomförs: 2018

Informationsskyltar som beskriver projektet och de åtgärder som kommer att genomföras placeras på tre platser; alla i närheten av grindarna som leder in till området. Även mindre skyltar om veteranisering, mulmholkar och ekoxeanläggningar kommer att sättas upp vid respektive åtgärd.

Action E1.4 Friluftsanläggningar mm

Planerat i ansökan: 2016-10-01 – 2022-09-30

Genomförs: 2018

En parkeringsplats anläggs strax norr om området. Vägen som bättras för framkomligheten för flisbilen kommer också att förbättra tillgängligheten för besökarna till Kummeln



Avvikelser mot ansökan

Tabell 2 Sammanställning över förändringar gentemot ansökan

Action	Planerad omfattning i ansökan	Genomförd omfattning	Differens

Disclaimer

Innehållet i denna plan ansvarar projektet LIFE Bridging the Gap för. Det återspeglar inte nödvändigtvis Europeiska kommissionens uppfattning.

Bilagor

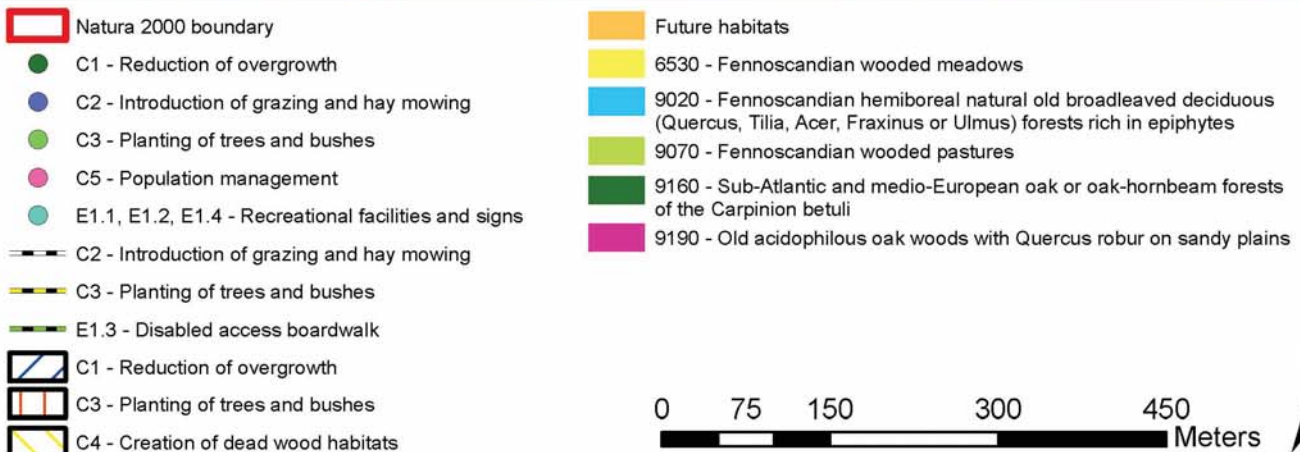
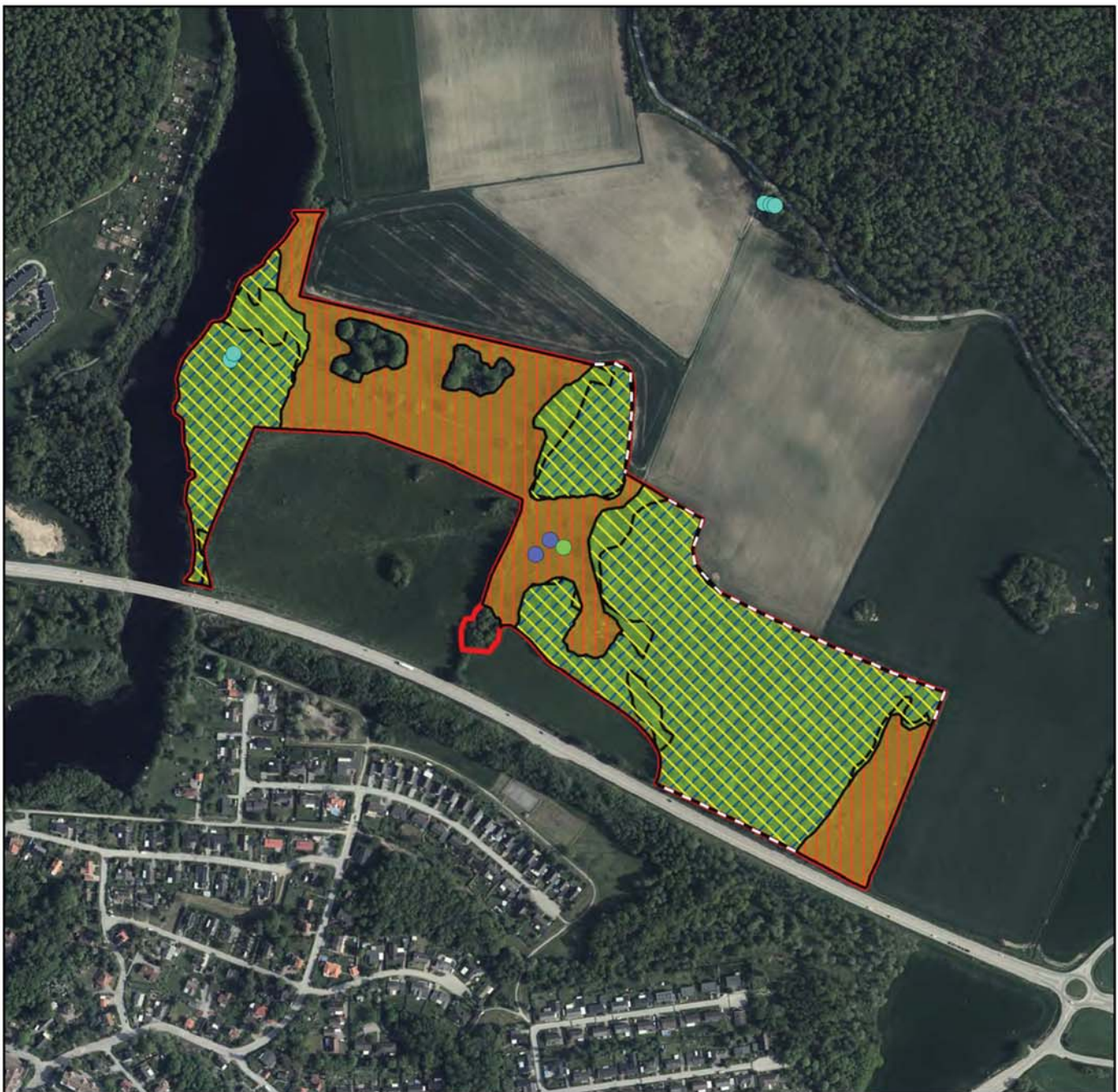
Bilaga 1 Karta

Name of the picture: Kummeln project actions map

Map showing location of project actions
Site: SE0410219 Kummeln
Natura 2000 status: SAC

Map scale: 1:6000

© Länsstyrelsen © Lantmäteriet Geodatasamverkan



0 75 150 300 450
 Meters

